

怎样在 VS2010-2017 中使用 LightningChart 图表控件

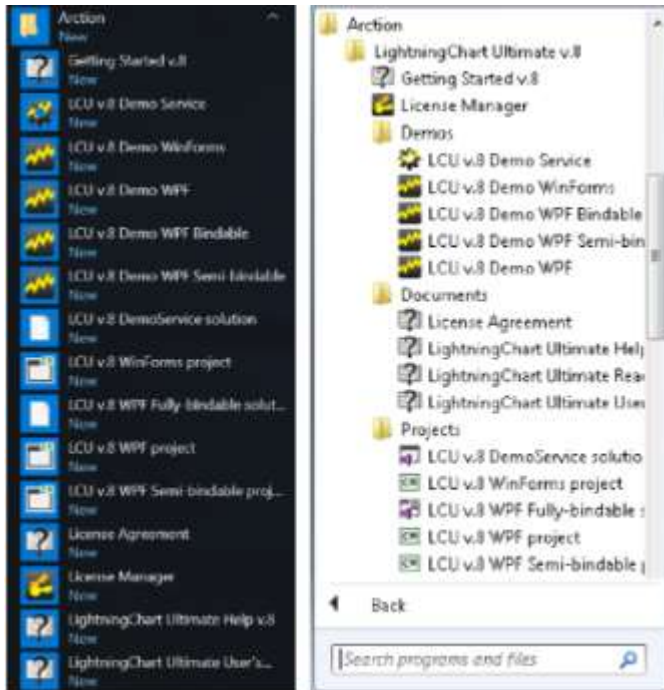
LightningChart® Ultimate SDK v.8 使用手册

1. 安装软件	2
2. 运行演示应用程序	3
3. 打开演示应用程序源代码	5
4. LightningChart 终极版用户英文手册文档.....	6

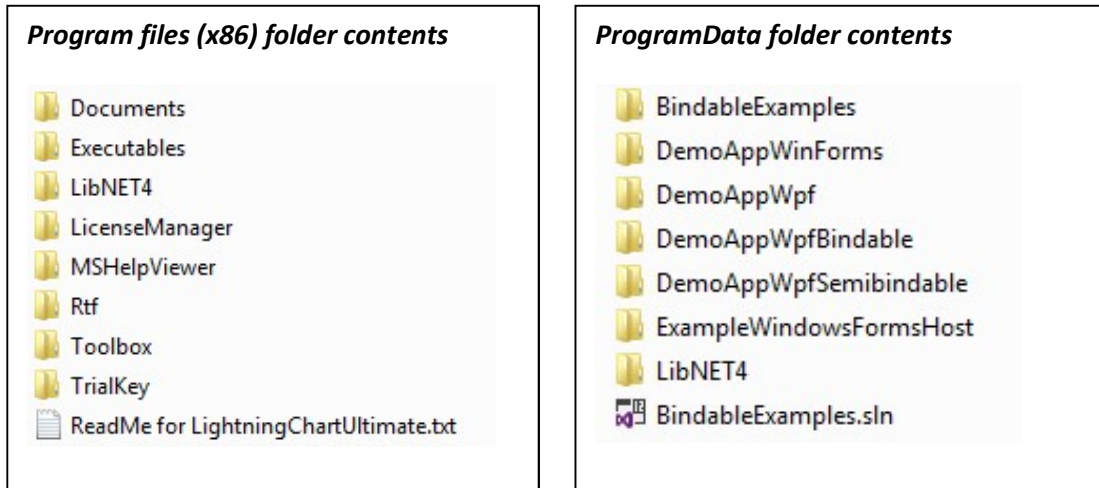
1. 安装软件

- 运行 setup.exe

在开始菜单中安装创建 Arction 文件夹:



软件被默认安装到 **C:\Program Files (x86)\Arction\LightningChart Ultimate SDK v.8**, 创建 **C:\ProgramData\Arction\LightningChart Ultimate SDK v.8** 文件夹, 所有示例汇集在一起便您编译。



2. 运行演示应用程序

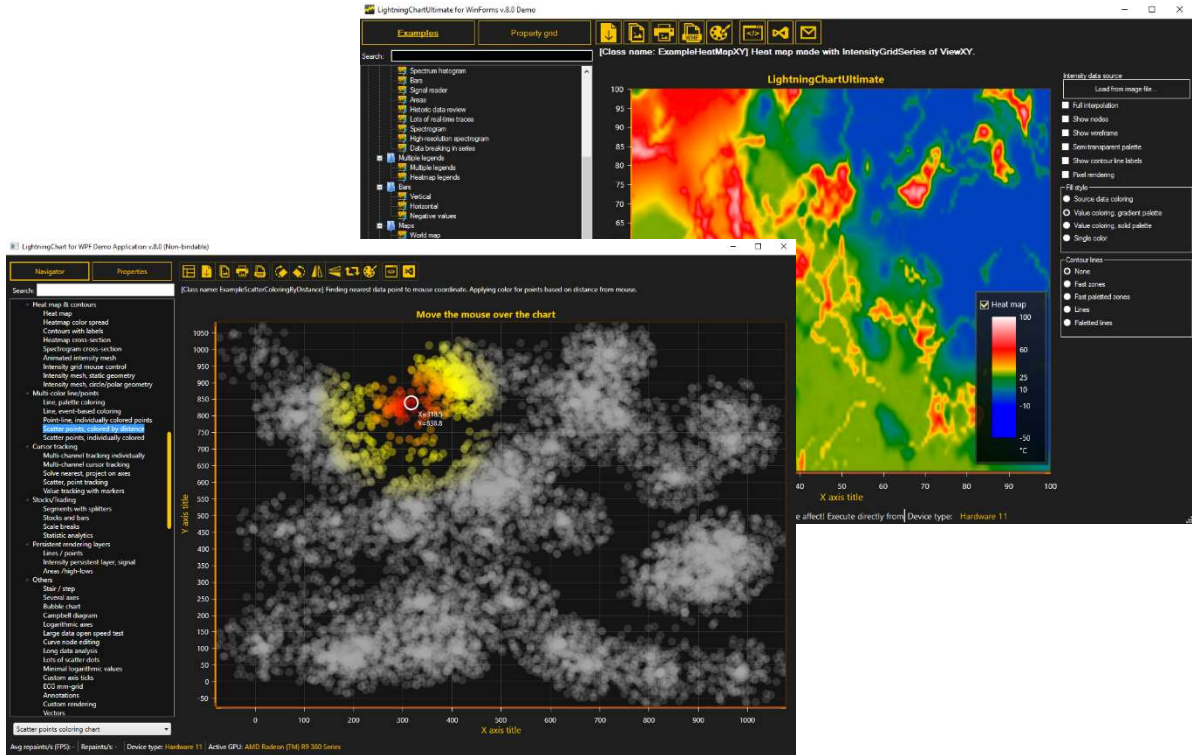
包含 4 款功能丰富的应用程序。快捷方式显示在您的桌面和开始菜单 / Arction 里。

- WinForms Demo
- WPF Demo (non-bindable)
- WPF Demo (semi-bindable)
- WPF Demo (bindable)

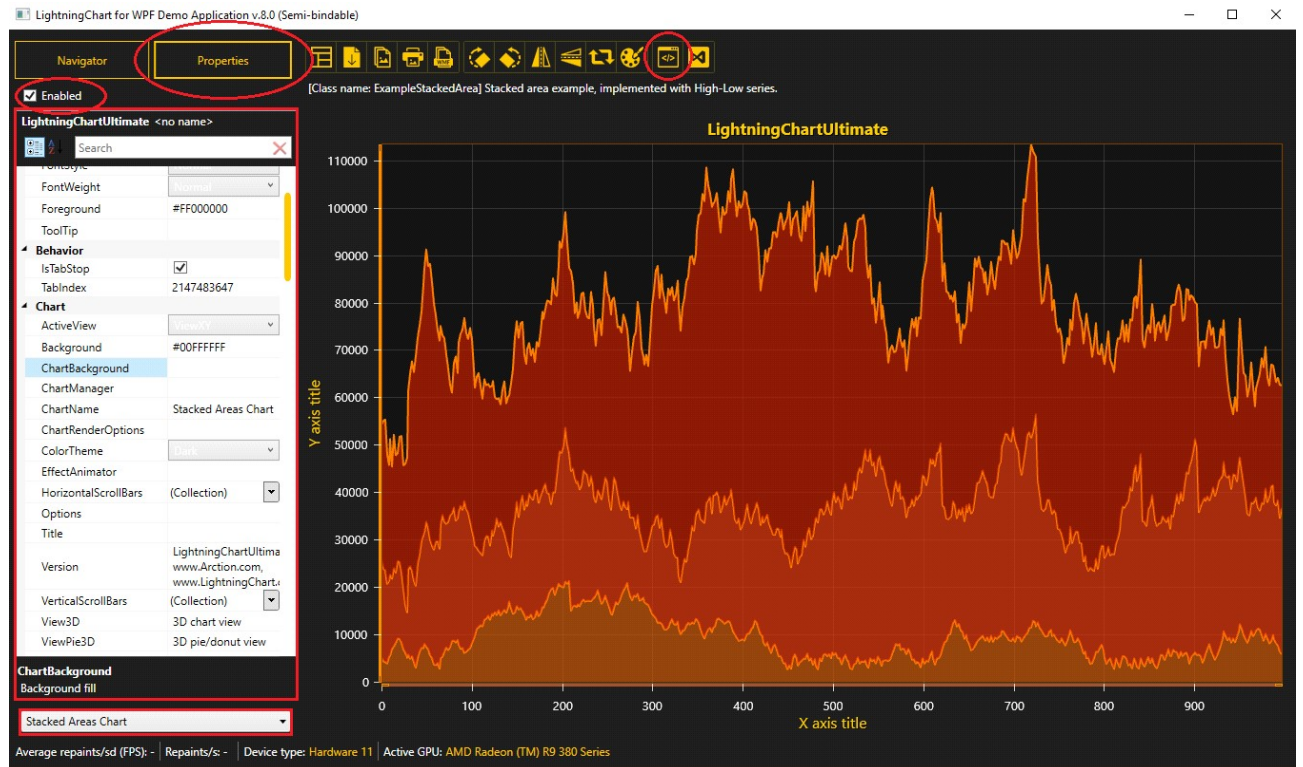


此外，Service Demo 允许您使用 LightningChart 的应用程序直接从服务器获取图像流，不需要显示屏。关于 Service Demo，请查看 LightningChart 使用手册中的 Headless 模式指南。

每个 demo 演示应用程序都包括约 200 种示例，并且已经在导航树中分组。请使用 **Navigator** 标签里的导航器找到演示图例。

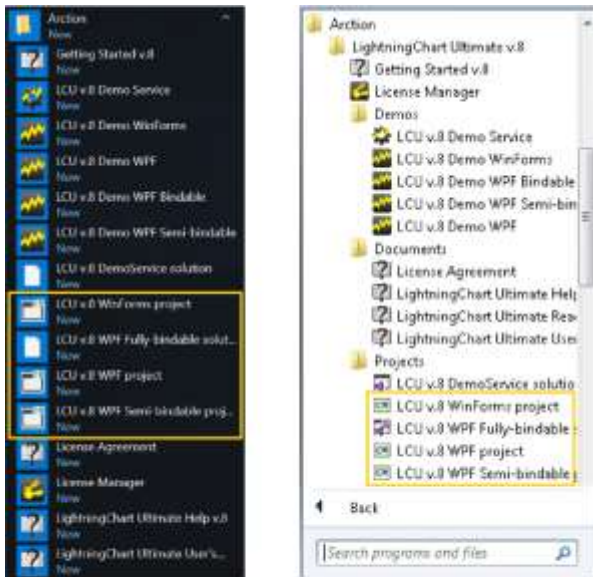


用户界面里的示例带有很多设置，您可以随意更改它们。使用 **Properties** 选项来查看和编辑图表属性。

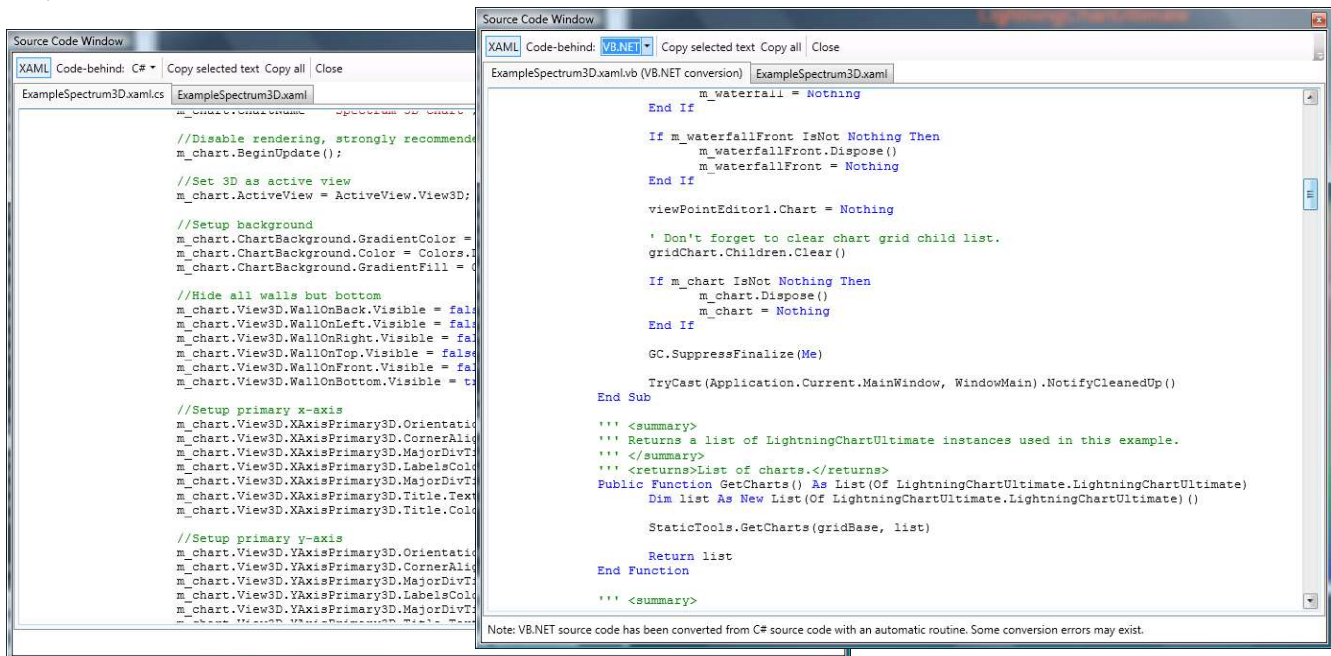


3. 打开演示应用程序源代码

从开始菜单打开演示应用程序:



示例源代码显示在 **WinForms, Non-Bindable WPF** 和 **Semi-bindable WPF** 演示应用程序中。点击 *Show source code...* 按钮查看所选示例的源代码。支持 **C#** 和 **VB.NET** 源代码。



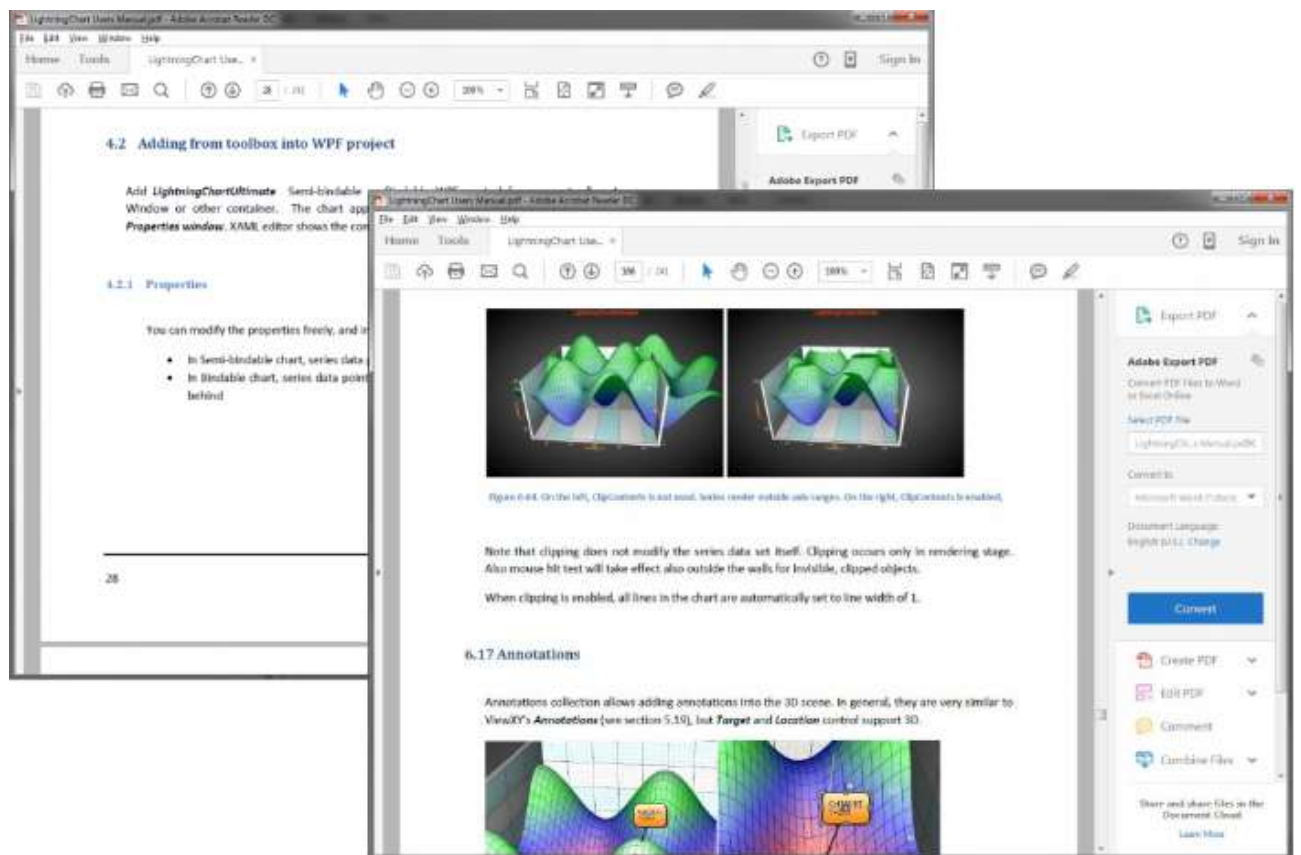
注意: LightningChart 终极版 v8 WPF Fully-bindable 是一个解决方案, 不是应用程序。里面的每个示例都是一个独立的项目, 通过浏览独立的示例来执行 LightningChart 终极版 v8 Demo WPF Bindable。

支持示例修改，重建和测试。

4. LightningChart 终极版用户英文手册文档

开始菜单 -> All Programs -> Arction -> LightningChart Ultimate SDK -> Documents -> User's Manual

花 10 分钟时间阅读标题，看看照片是值得的。当您编程时，请参考这本用户手册文档。



快乐编程!

如果您有任何问题，请联系我们的技术支持团队：support@arction.com

如果您想提供建议或回馈，请联系：xiaoping.leinonen@arction.com